

**COMUNE DI CASTEL MAGGIORE**  
**Provincia di Bologna**



**LAVORI DI SOSTITUZIONE DELLA MEMBRANA  
ESTERNA ED INTERNA DI COPERTURA DEL  
PALATENDA SITO IN VIA LIRONE,  
CASTEL MAGGIORE**

**TERZO SETTORE - GESTIONE DEL TERRITORIO**

<i>Progettista:</i>	<i>Collaboratore:</i>	<i>Responsabile del procedimento:</i>
<i>Ing. Nicola Masiello</i>	<i>P.I.E. Simonetta Calanca Ing. Carmine Capone Sofia Bennati</i>	<i>Geom. Lucia Campana</i>
<b>OGGETTO:</b> <i>ALLEGATO C- Layout di cantiere</i>		<b>TAV. UNICA</b>
<b>DATA:</b> <i>Ottobre 2017</i>		

**AVVERTENZE:**  
Area di cantiere sita  
all'interno di zona  
sportiva/parco pubblico,  
è pertanto necessario  
prestare attenzione  
durante tutte le fasi di  
accesso al cantiere con  
mezzi meccanici e  
durante la  
movimentazione dei  
carichi, a terra e in  
quota, per la possibile  
presenza di persone nei  
dintorni dell'area di  
cantiere.

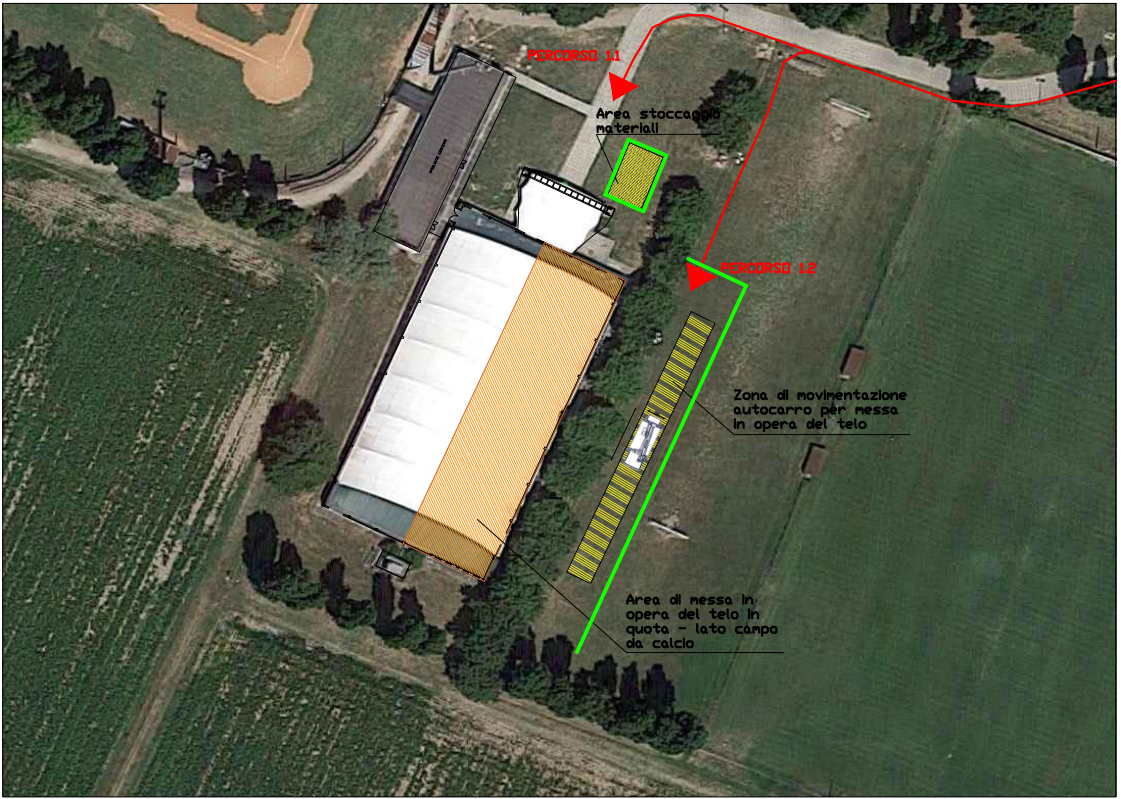
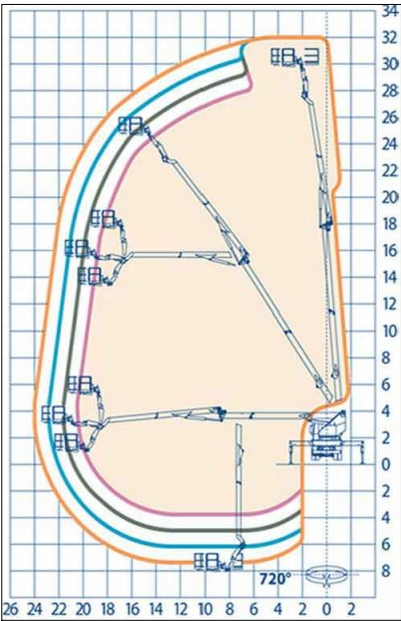
**LEGENDA:**

- Area stoccaggio materiali
- Area di messa in opera del  
telo in quota
- Zona di movimentazione  
autocarro
- Percorsi di accesso per  
carico e scarico materiali e  
installazione della nuova  
membrana di copertura
- TRANSENNE - zona di  
movimentazione automezzi  
con lavorazioni in quota  
delimitata da transenne  
modulari provvisorie

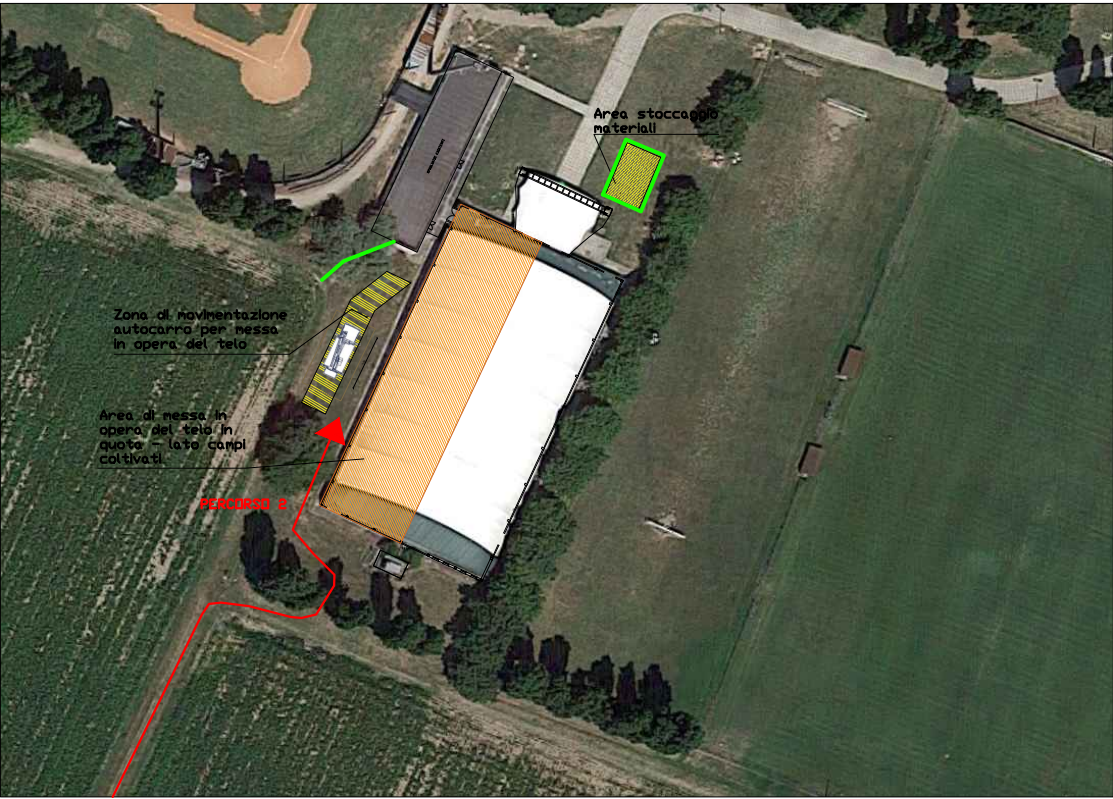
**INDIVIDUAZIONE DEI PUNTI  
DI ACCESSO AL CANTIERE**



SCHEMA di movimentazione  
piattaforma sollevatrice:



PLANIMETRIA DELL'AREA DI CANTIERE - PERCORSO 1



PLANIMETRIA DELL'AREA DI CANTIERE - PERCORSO 2